

Metabolik sendromlu bir olguda 26 yıl açık kalan safen ven grefti

A 26 year patency of a saphenous vein graft in a patient with metabolic syndrome

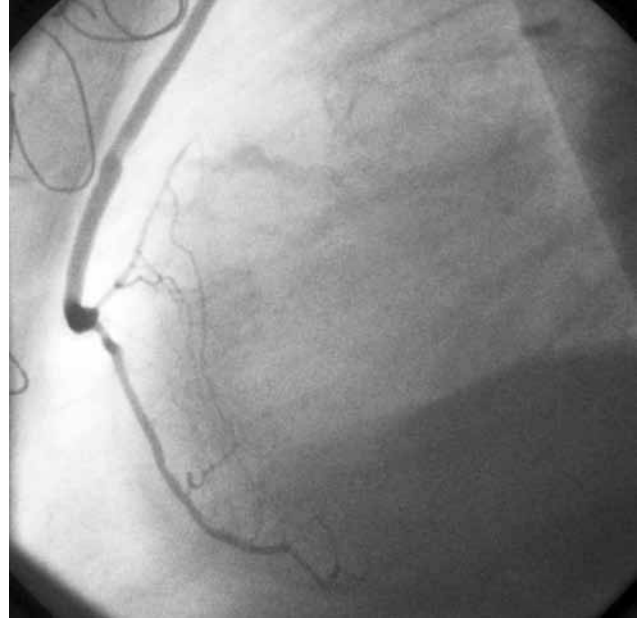
Muhammet Raşit Sayın, İbrahim Akpınar, Abdullah Orhan Demirtaş

Bülent Ecevit Üniversitesi Tıp Fakültesi, Kardiyoloji Anabilim Dalı, Zonguldak, Türkiye

Seksen yaşında erkek hasta göğüs ağrısı yakınması ile kliniğimize başvurdu. Hastanın 26 yıl önce yapılan safen ven grefti ile sol ön inen koroner artere uygulanmış tek damar koroner arter baypas cerrahisi öyküsü vardı. Hipertansiyonu ve bozulmuş glikoz toleransı olan hastanın bel çevresi 113 cm idi. Elektrokardiyogramda atriyal fibrilasyonu ve komplet sol dal blok'u vardı. Düşük yoğunluklu lipoprotein (LDL) değeri 97 mg/dl, yüksek yoğunluklu lipoprotein (HDL) değeri 24 mg/dl, trigliserit değeri 151 mg/dl, total kolesterol değeri 151 mg/dl ve hemoglobinA1C değeri %6.2 idi. Beta bloker, anjiyotensin reseptör blokleri ve asesilsalisilik asit kullanmaktaydı. Ayrıca atriyal fibrilasyon nedeni ile sekiz yıldır varfarin kullanmaktaydı. Koroner anjiyografide sol ön inen arterin diyagonal dal sonrası total tıkalı olduğu görüldü. Sirkumfleks arter ve sağ koroner arterde kritik lezyon yoktu. Safen ven greftinin açık olduğu yalnızca proksimal kısımda nonkritik lezyonu olduğu görüldü. Safen ven greft çapı 3.5 mm, nativ sol ön inen arter çapı 1.9 mm olarak ölçüldü. Medikal tedavi ile ayaktan takip programına alındı.

Safen ven greftleri koroner arter baypas ameliyatlarında sıkça kullanılmaktadır. Safen ven greftlerindeki en önemli sorunlardan biri greft oklüzyonudur. Koroner arter baypas ameliyatı sonrası safen ven greftlerinde ilk bir ay içinde gelişen oklüzyonunun nedeni mural trombus, 1 ay-1 yıl arası gelişen oklüzyonun nedeni intimal hiperplazi, 1. yıldan sonra gelişen oklüzyonun başlıca nedeni ise greftte ateroskleroz gelişmesidir.^[1] Hipertansiyon, diabetes mellitus, dislipidemi, sigara kullanımı gibi kardiyovasküler risk faktörlerine ilave olarak greftin yaşı, baypas yapılan nativ damar çapı gibi faktörler de safen ven greftlerde oklüzyon gelişmesinde

rol oynar. Ameliyat sırasında greft konan nativ damar çapı 1.5 mm'nin üzerinde ise bir yıllık greft açıklık oranı %90, çap 1 mm'nin altında ise %65 olarak saptanmıştır.^[2] Bizim olgumuzda nativ damar çapı 1.9 mm idi. Literatür taramamızda en uzun safen ven greft açıklığının iki ayrı olguda 30 yıl ve 33 yıl olarak bildirildiği görüldü.^[3,4] Ancak bu bildirilen olgular, bizim olgumuzdan farklı olarak çoklu kardiyovasküler risk faktörü taşıyorlardı. Greft oklüzyonu açısından birçok risk faktörü olan hastamızda 26 yıllık safen ven greftinin açık olarak izlenmesi ve bazı hastalarda da safen ven



Şekil 1. Sol yan görüntüleme.



Available online at
www.tgkdc.dergisi.org
doi: 10.5606/tgkdc.dergisi.2013.8045
QR (Quick Response) Code

Geliş tarihi: 22 Aralık 2012 Kabul tarihi: 28 Aralık 2012

Yazışma adresi: Dr. Muhammet Raşit Sayın, Bülent Ecevit Üniversitesi Tıp Fakültesi, Kardiyoloji Anabilim Dalı, 67600 Kozlu, Zonguldak, Türkiye.

Tel: 0530 - 311 28 85 e-posta: sayinmr@mynef.com

greftlerinin çok uzun süre açık kalması bu greftin değersiz görülmemesini ve açık kalmasıyla ilgili faktörlerin daha detaylı açıklanması konusunda daha geniş araştırmalara gereksinim olduğunu düşündürmektedir.

Çıkar çakışması beyanı

Yazarlar bu yazının hazırlanması ve yayınlanması aşamasında herhangi bir çıkar çakışması olmadığını beyan etmişlerdir.

Finansman

Yazarlar bu yazının araştırma ve yazarlık sürecinde herhangi bir finansal destek almadıklarını beyan etmişlerdir.

KAYNAKLAR

1. Sasaguri S, Hosoda Y, Tahara M, Takazawa K, Watanabe T, Satoh T, et al. Immunocytochemical investigations of occluded saphenous vein grafts. *Nihon Kyobu Geka Gakkai Zasshi* 1993;41:421-6. [Abstract]
2. Roth JA, Cukingnan RA, Brown BG, Gocka E, Carey JS. Factors influencing patency of saphenous vein grafts. *Ann Thorac Surg* 1979;28:176-83.
3. Ozcan AV, Evrengul H, Goksin I, Gur S, Kaftan A. 30-year patency of a saphenous vein graft in coronary bypass graft surgery. *Ann Thorac Surg* 2008;85:e23. doi: 10.1016/j.athoracsur.2008.01.069.
4. Truong MN, Hossein Almassi G. The 33-year patency of a saphenous vein-to-coronary artery bypass graft. *Tex Heart Inst J* 2012;39:440-1.